



# HKEToll 易通行

不停車繳費服務



# 臨時封路安排 - 大老山公路(南行)



**圖例 Legend:**

-  改道前往九龍的駕駛路線  
Diversion Direction to Kowloon
-  封閉路段 (01:00-05:00)  
Road Closure Section
-  封閉路段 (04:00-05:00)  
Road Closure Section



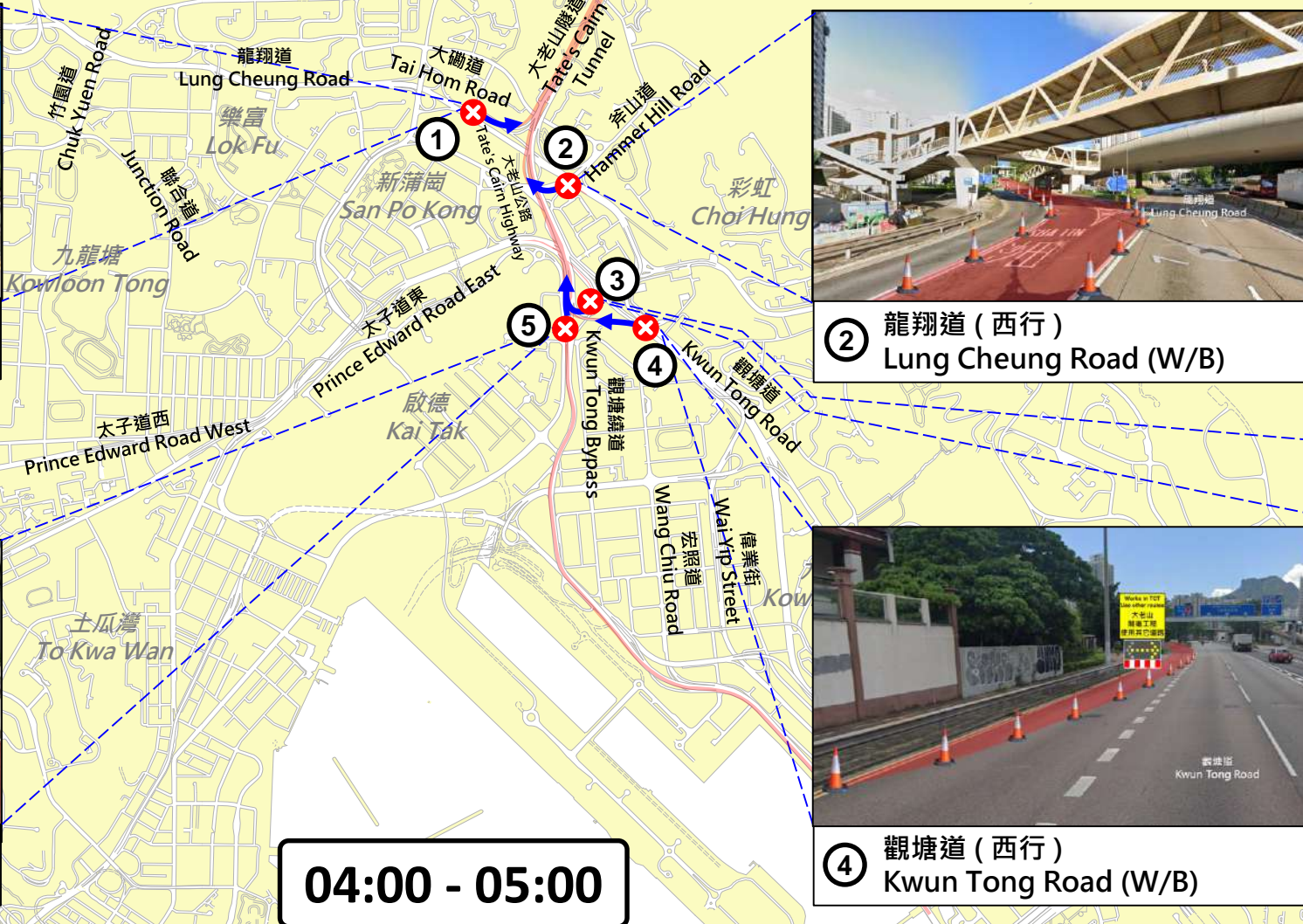
# 配合實施「易通行」的臨時封路安排 - 九龍



① 大磡道  
Tai Hom Road



⑤ 觀塘繞道 (北行)  
Kwun Tong Bypass (N/B)



**04:00 - 05:00**



② 龍翔道 (西行)  
Lung Cheung Road (W/B)



③ 太子道東 (東行)  
Prince Edward Road East (E/B)

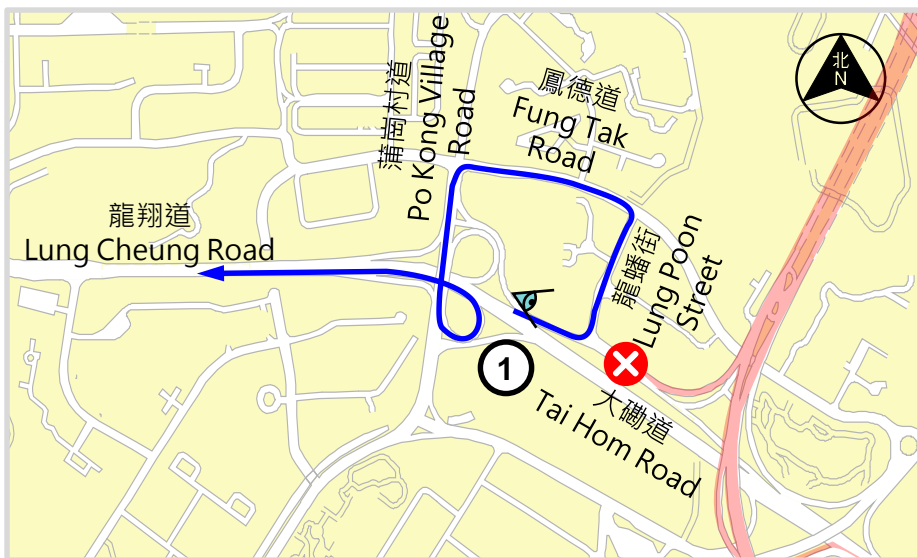


④ 觀塘道 (西行)  
Kwun Tong Road (W/B)

**圖例 Legend:**

- 改道前往沙田的駕駛路線  
Diversion Direction to Shatin
- 封閉路段 Road Closure Section
- 改道點 Diversion Point

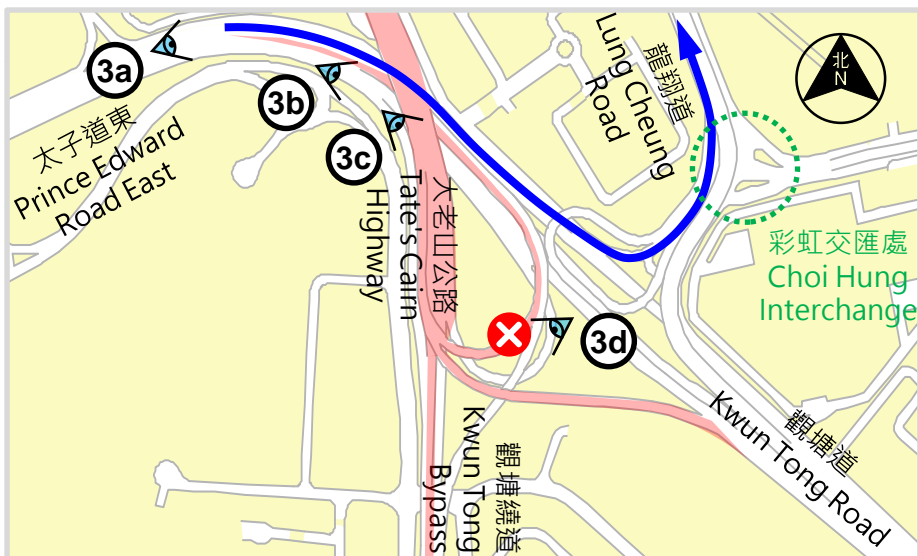
# 臨時封路安排 - 大磡道



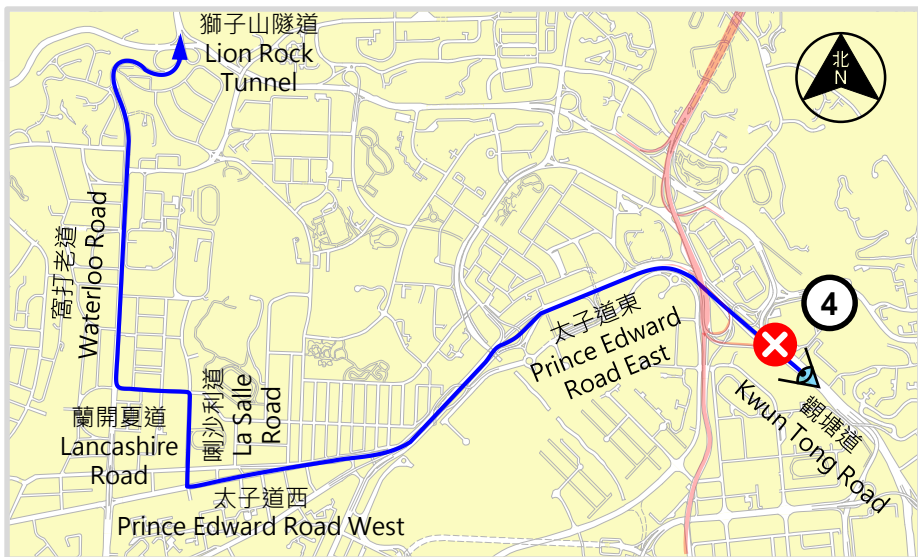
# 臨時封路安排 - 龍翔道(西行)



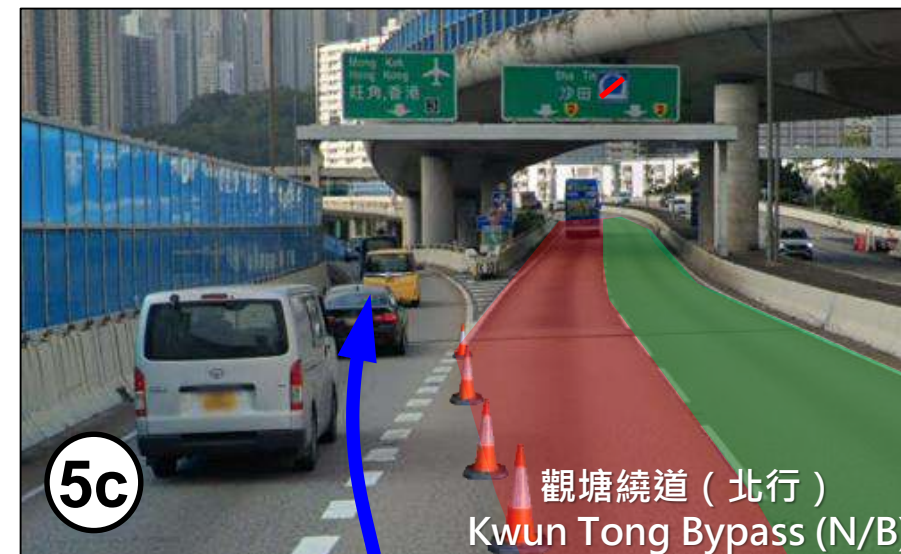
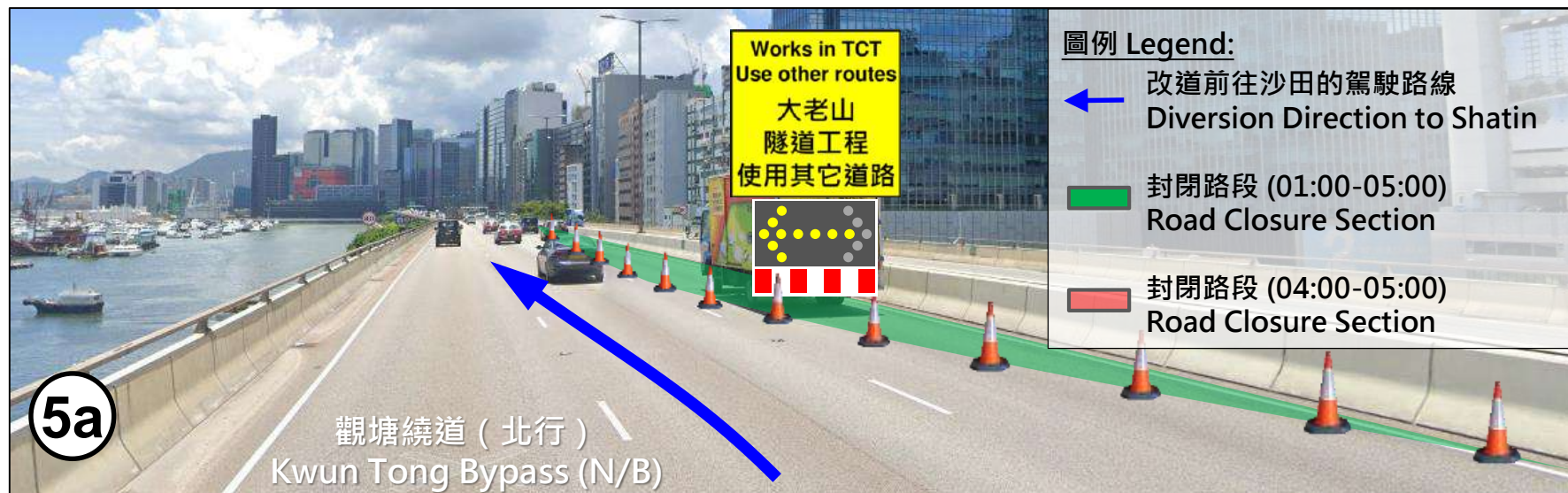
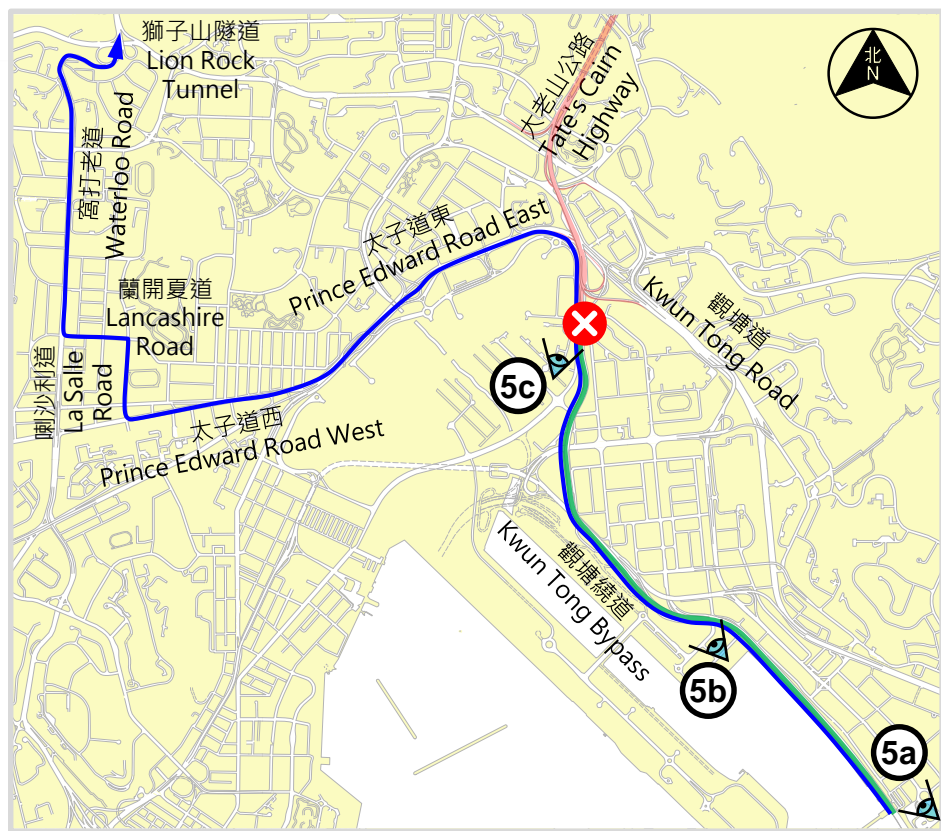
# 臨時封路安排 - 太子道東(東行)



# 臨時封路安排 - 觀塘道(西行)

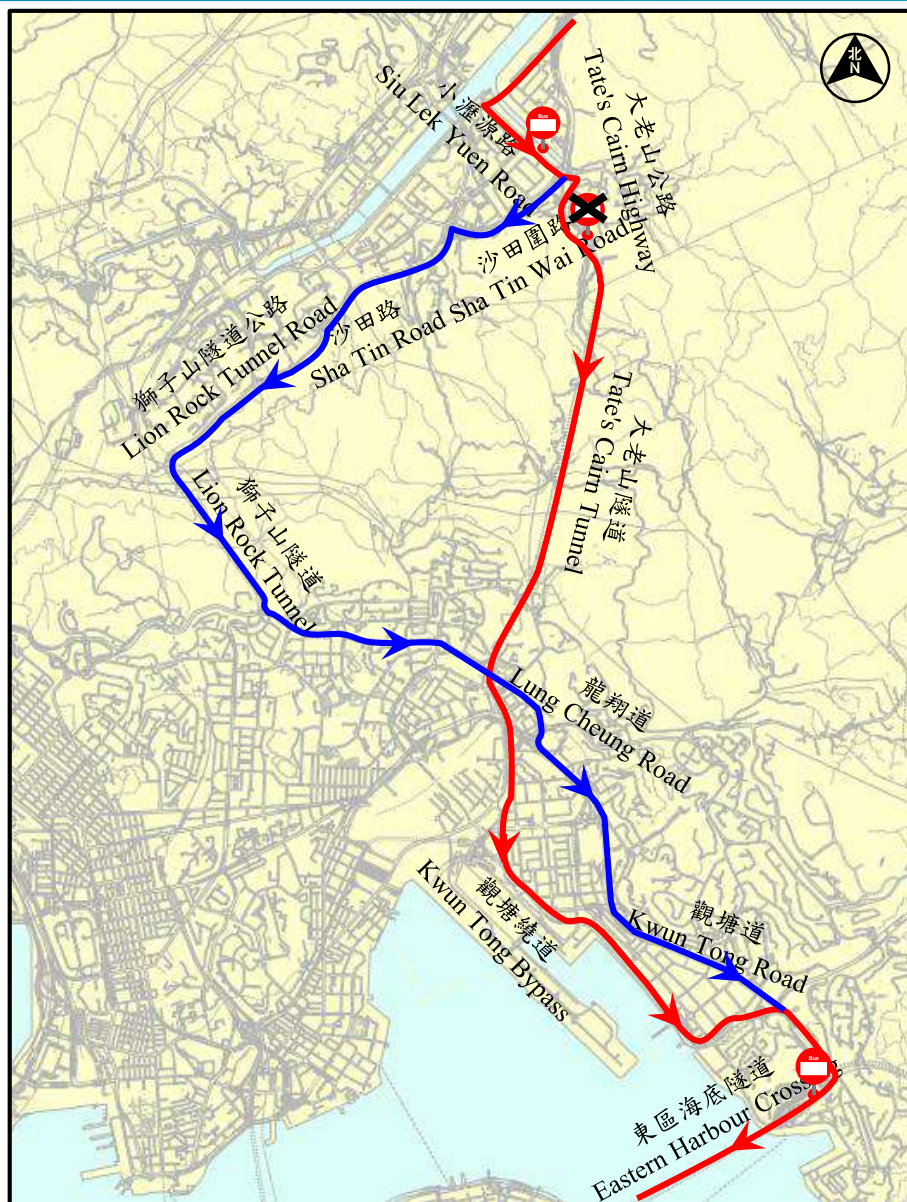


# 臨時封路安排 - 觀塘繞道 (北行)





# 配合實施「易通行」的公共交通服務改道



改經獅子山隧道的  
通宵巴士路線  
第N680號線  
(來回方向)

凌晨  
AM **04:00**

↓

上午  
AM **05:00**

大老山  
隧道  
封閉時間

圖例 Legends:

- Original Route
- Alternative Route via Lion Rock Tunnel
- Bus stop to be suspended

# 使用「易通行」最新情況



- 約**99%**的車輛已獲發車輛貼
- 約**92%**已開立戶口
- 約**73%**已設定自動繳費方式



- 處理平均每日**43**萬架次車流量
- 運作大致暢順



「易通行」**不會**向車主發出附有超連結的短訊或電郵，引導他們到連結的網站進行交易。

車主如需在網上補交隧道費，**必須登入**「易通行」網站（[hketoll.gov.hk](http://hketoll.gov.hk)）或流動應用程式。



## 加強宣傳防騙信息

- 即時透過新聞稿公布虛假網站
- 運輸署網頁及「香港出行易」流動應用程式提醒慎防偽冒信息
- 「易通行」網站新增「提防詐騙」專頁

# 設定自動繳費方式



## 設定自動繳費方式

- 「易通行」網站或流動應用程式
- 位於指定港鐵站的「易通行」諮詢站

HKeToll 易通行

立即完成 **易通行** 3 步曲  
3 Simple Steps for HKeToll

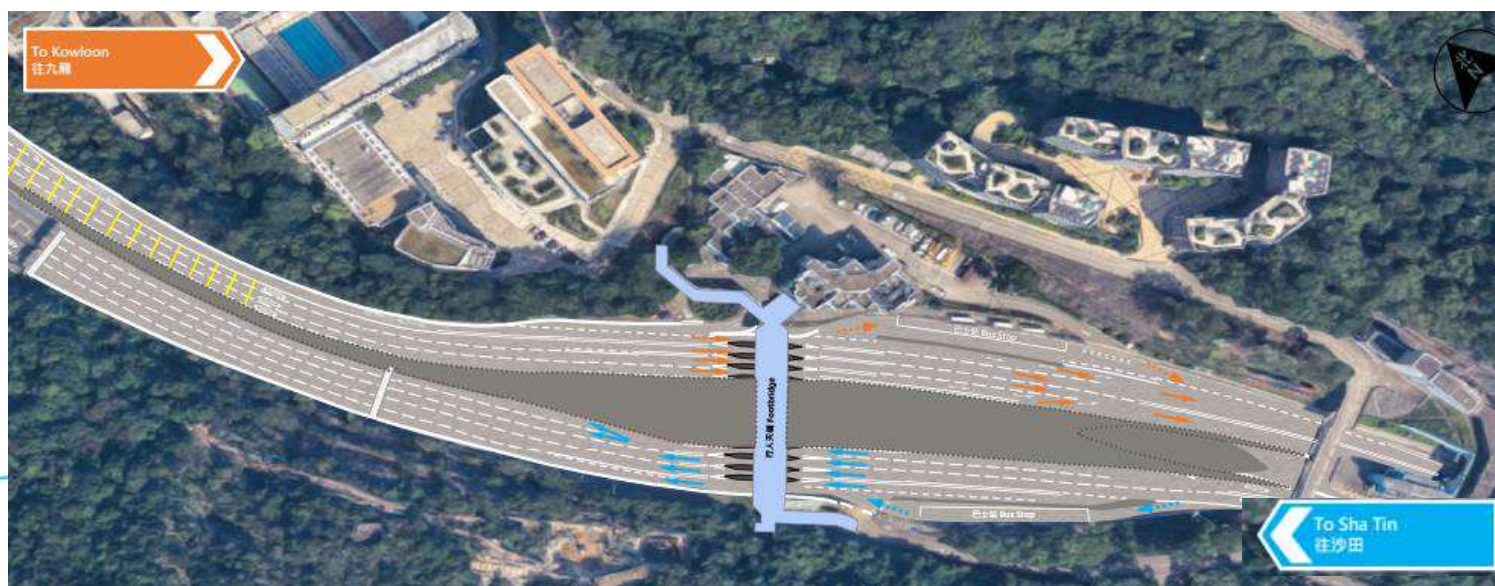


# 總結



## 駕駛人士

- 大老山隧將於**11月26日上午4時至5時**全線封閉
- 請**預先策劃行程及替代路線**，預留額外時間
- 留意**行車線將有所改動**、注意**交通標誌和道路標記**，時刻保持忍讓和小心駕駛
- 工程期間設置更多人手收費亭，照顧駕駛者及的士業界需要





## 通宵過海巴士N680乘客

- 請注意巴士公司在車站和車廂內張貼的通告，了解當日班次調整、行車路線改道、車站變動安排和額外行程時間
- 預早策劃當日行程及預留充足時間



## 突發情況

- 在極端天氣下，延期至12月3日實施
- 工程或會因突發的天氣而需要延長封路時間
- 留意於電台、電視、運輸署網頁及「香港出行易」獲取最新的交通消息



十一月

26

05:00

11月26日上午5時

大老山隧道實施「易通行」

十二月

17

05:00

12月17日上午5時

三條過海隧道實施「分時段收費」

了解「分時段收費」的具體安排

- ✓ 觀看Youtube短片
- ✓ 瀏覽網上資訊包
- ✓ 瀏覽運輸署專題網頁

# 繳費不停車 隧道易通行

# 完

