



HKEToll 易通行

不停車繳費服務



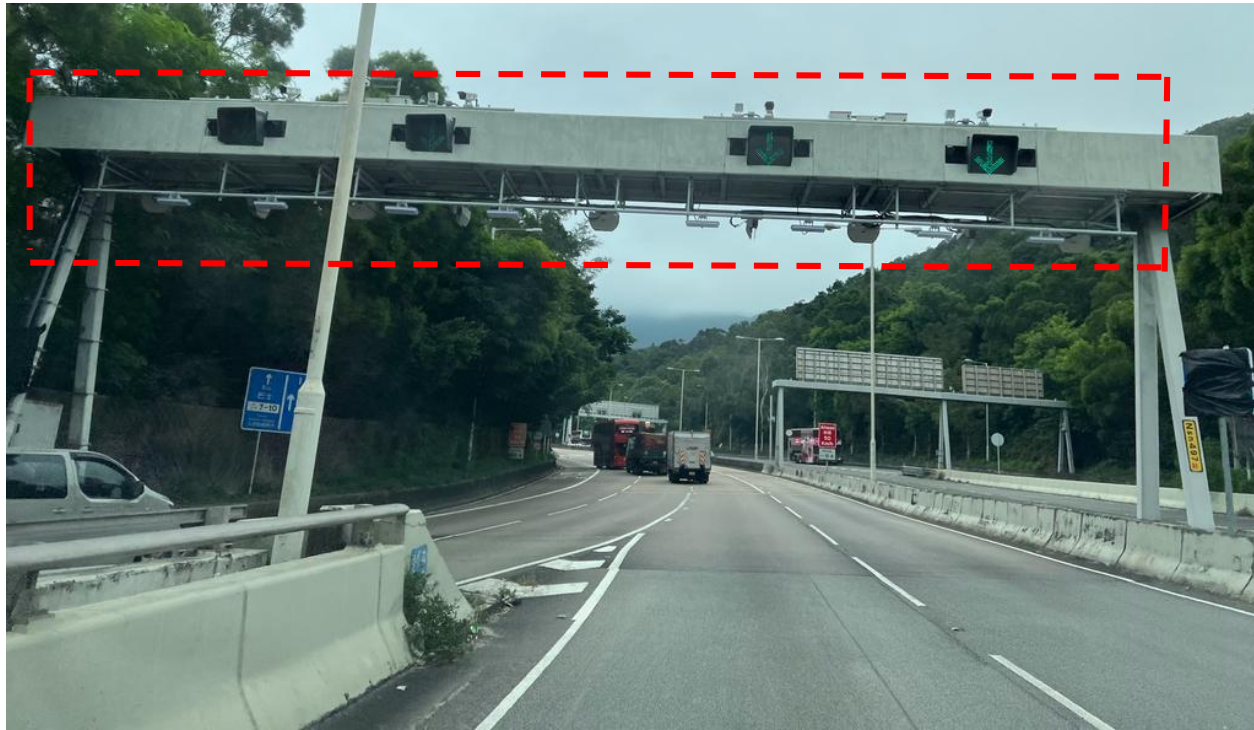
2023年11月26日上午5時
易通行在大老山隧道實施



大老山隧道 - 臨時交通安排

「易通行」收費感應器

往九龍方向的收費區感應器



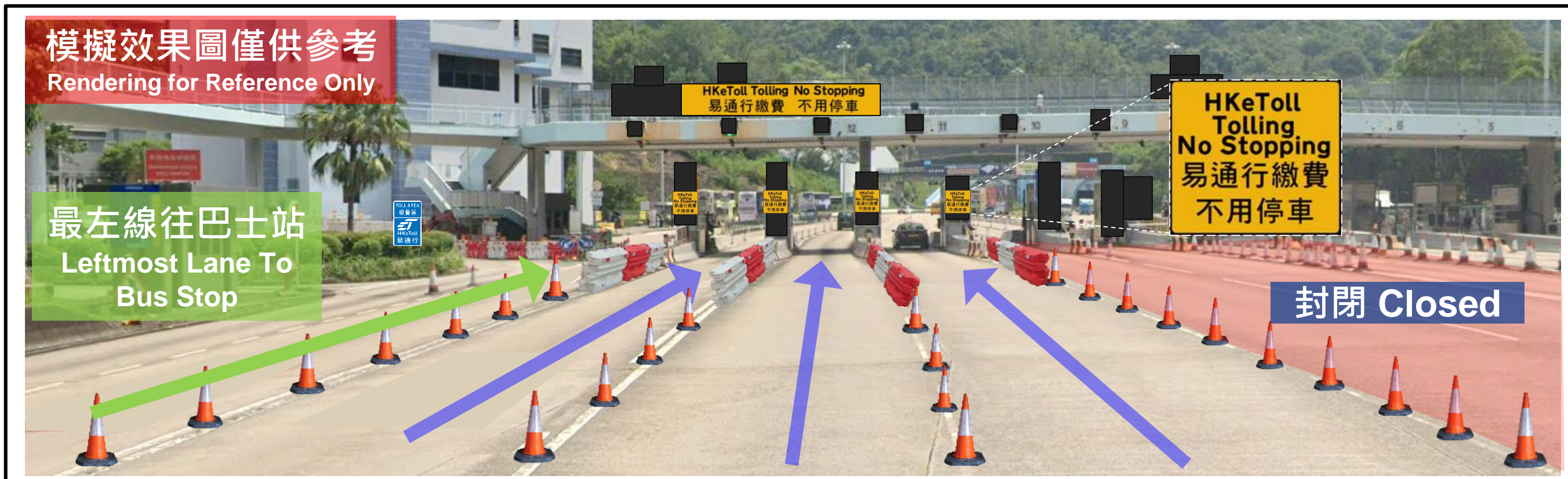
往新界方向的收費區感應器



收費廣場現時的交通安排 (往九龍方向)

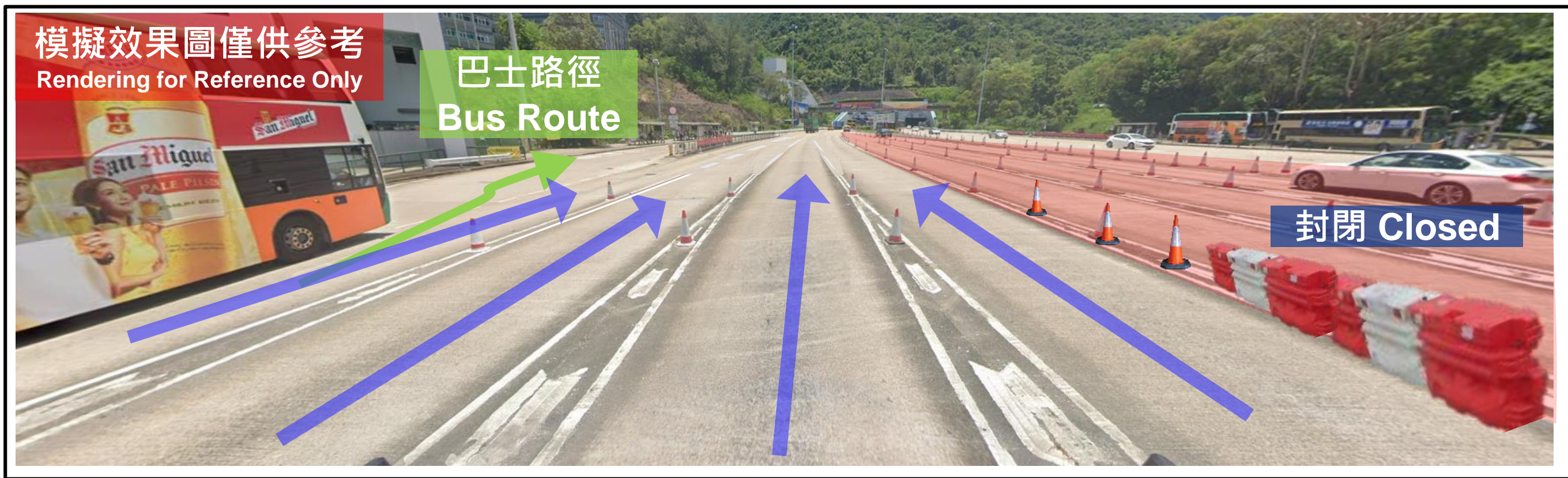


收費廣場在「易通行」實施後的交通安排 (往九龍方向)

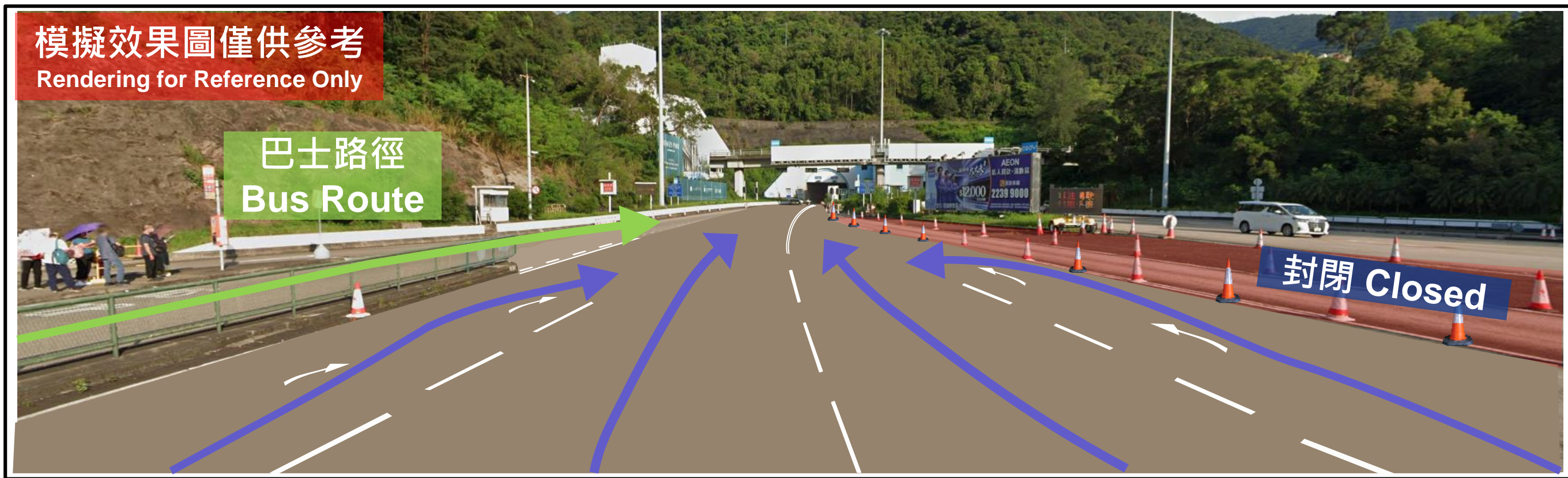


收費廣場在「易通行」實施後的交通安排 (往九龍方向)

7



收費廣場在「易通行」實施後的交通安排 (往九龍方向)



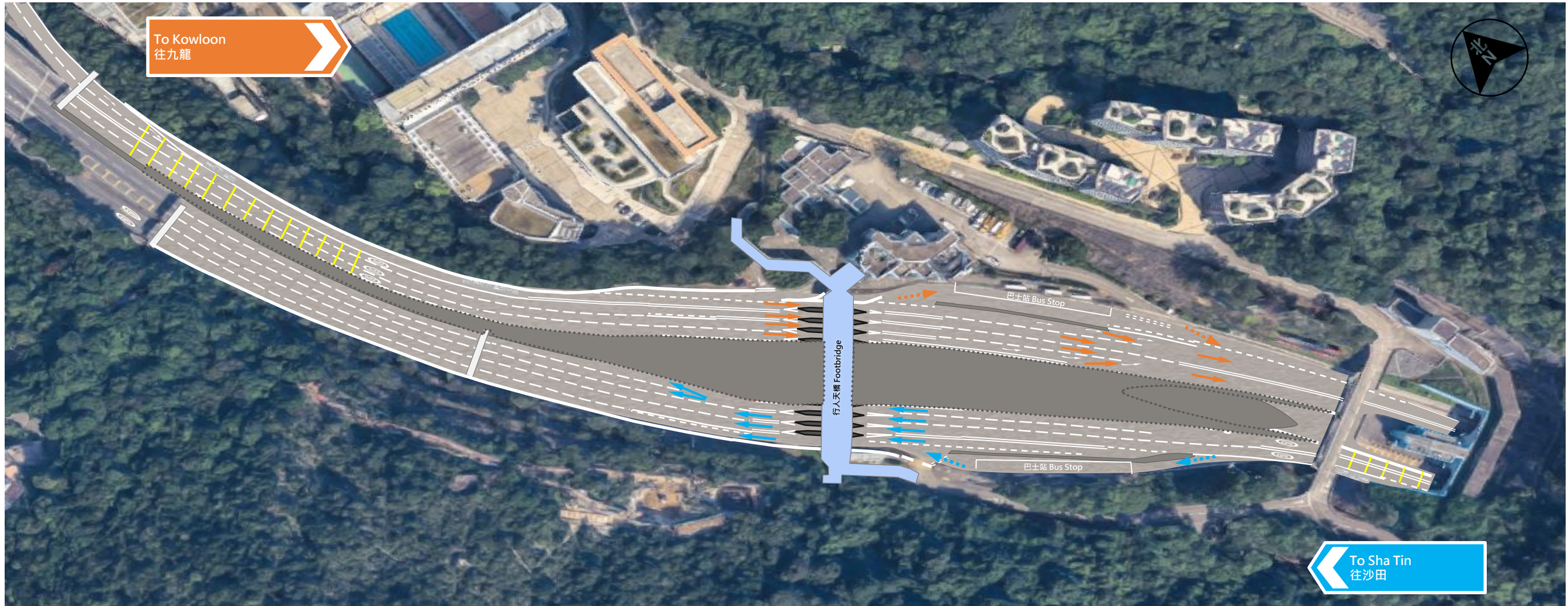
收費廣場現時的交通安排 (往沙田方向)



收費廣場在「易通行」實施後的交通安排 (往沙田方向)



收費廣場的交通安排(易通行實施後)



配合實施「易通行」的臨時封路安排 – 沙田



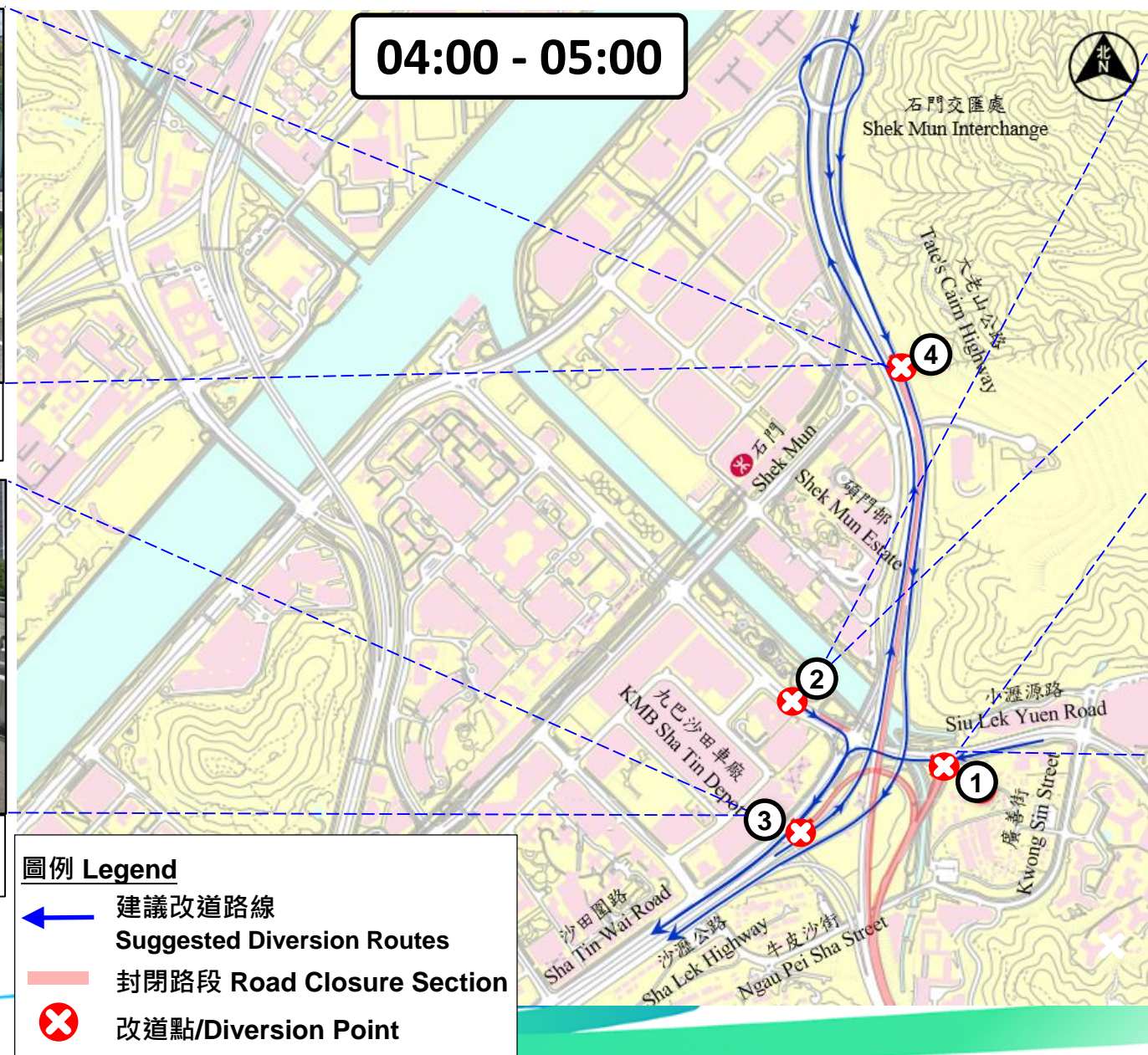
4

大老山公路(南行)
Tate's Cairn Highway (S/B)



3

沙瀝公路(北行)
Sha Lek Highway (N/B)



2

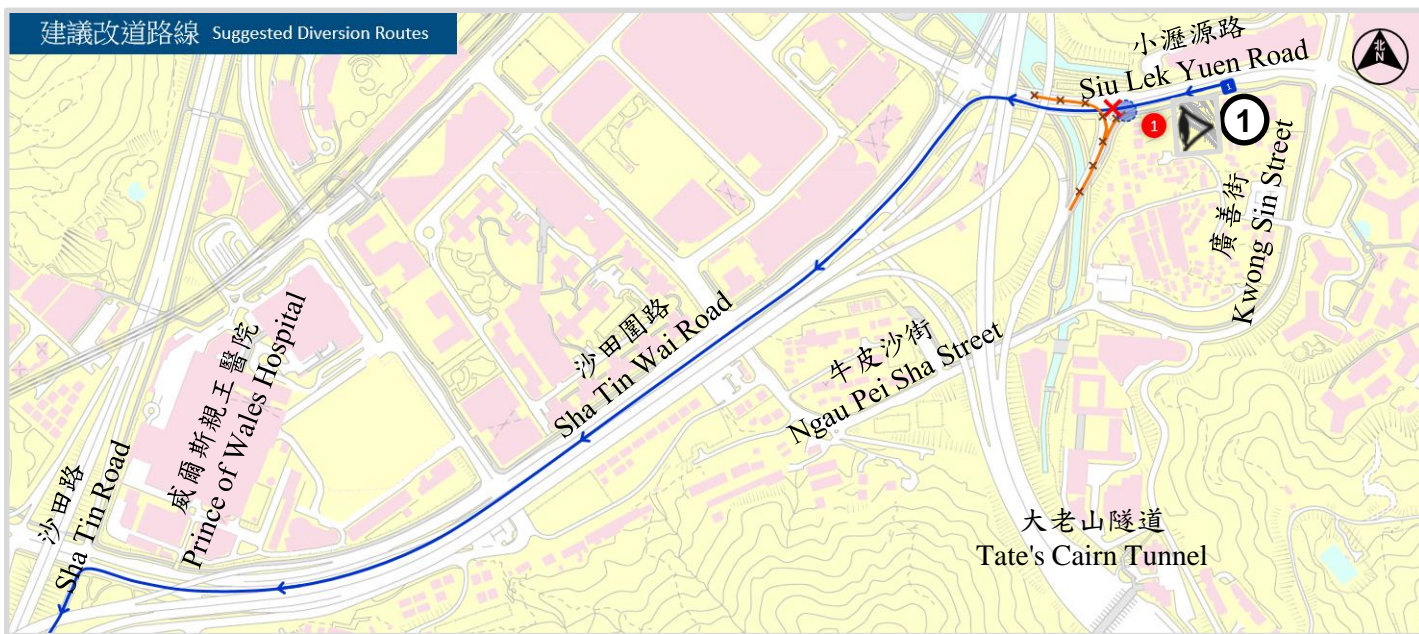
小瀝源路(東行)
Siu Lek Yuen Road (E/B)



1

小瀝源路(西行)
Siu Lek Yuen Road (W/B)

臨時封路安排 - 小瀝源路(西行)支路



圖例 Legend:

- ← 改道前往九龍的駕駛路線
Diversion Direction to Kowloon
- 封閉路段 (04:00-05:00)
Road Closure Section



臨時封路安排 - 小瀝源路(東行)

建議改道路線 Suggested Diversion Routes



圖例 Legend:

-  改道前往九龍的駕駛路線
Diversion Direction to Kowloon
-  封閉路段 (04:00-05:00)
Road Closure Section



臨時封路安排 - 沙瀝公路(北行)支路

